

LB.5WR

I

Pompe per vuoto lubrificata a palette.

Questa serie associa alle caratteristiche della serie "L" il dispositivo che permette di separare l'olio dalla condensa d'acqua e successivamente di espellere quest'ultima a pompa ferma. Questo tipo di costruzione permette di lavorare in ambienti con forte presenza di vapore d'acqua dove pompe tradizionali non potrebbero essere impiegate. Questa serie è adatta all'aspirazione continua entro un intervallo di pressione da 400 a 10 mbar (ass.).

La fornitura di serie comprende:

- Depuratore allo scarico
- Filtro protettivo in aspirazione
- Valvola antiritorno olio
- Confezione di olio SW 60
- Zavorratore

D

Drehschieber - Vakuum-pumpen, ölgeschmiert.

Diese Reihe verfügt grundsätzlich über die gleichen Eigenschaften wie Serie "L". Zusätzlich jedoch ist sie mit einem System ausgestattet, das Öl und Kondensat voneinander trennt, wobei letzteres abgelassen werden kann, wenn die Pumpe steht. Dank ihrer Bauweise kann diese Pumpe in Anwendungen arbeiten, wo viel Wasserdampf entsteht und wo herkömmliche Pumpen nicht eingesetzt werden können. Diese Reihe ist für den Dauerbetrieb innerhalb eines Druckbereiches von 400 - 10mbar (Abs.) geeignet.

Die Standardausführung beinhaltet:

- Kondensat - Abluftfilter
- Ansaugfilter
- Ölrückschlagventil;
- Öl SW 60
- Gasballast

GB

Oil lubricated vane vacuum pumps.

These pumps have the same features as the "L" series, but are fitted with a device which separates oil and water condensate, the water being expelled when the pump is stopped. As a result of this construction it is possible to use these pumps in applications where very high concentrations of water vapour might be present, and where standard pumps could not be used. This series is suitable for continuous operation within a pressure range from 400 to 10 mbar (abs.).

Standard supply includes:

- Exhaust mist eliminator
- Inlet filter
- Non-return valve
- Pack of SW 60 oil
- Gas Ballast

E

Bombas lubricadas de vacío con paletas.

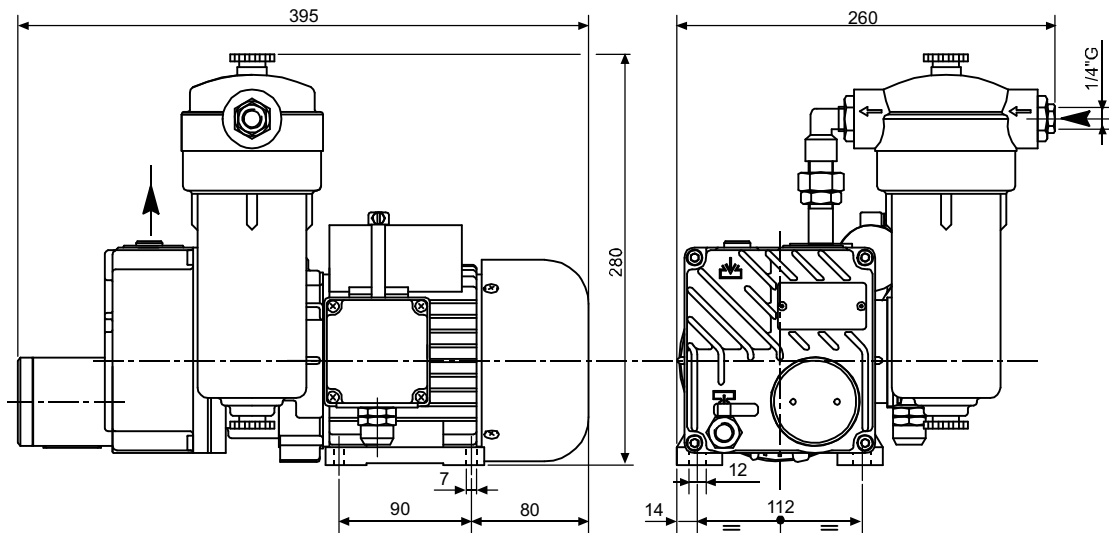
Esta serie presenta las mismas características de la serie "L" junto con un dispositivo que permite la separación entre el aceite y la condensación de agua y su sucesiva eliminación a bomba parada.

Gracias a este tipo de construcción es posible trabajar en sitios con un nivel muy alto de vapor acuoso, donde no se pueden utilizar bombas tradicionales.

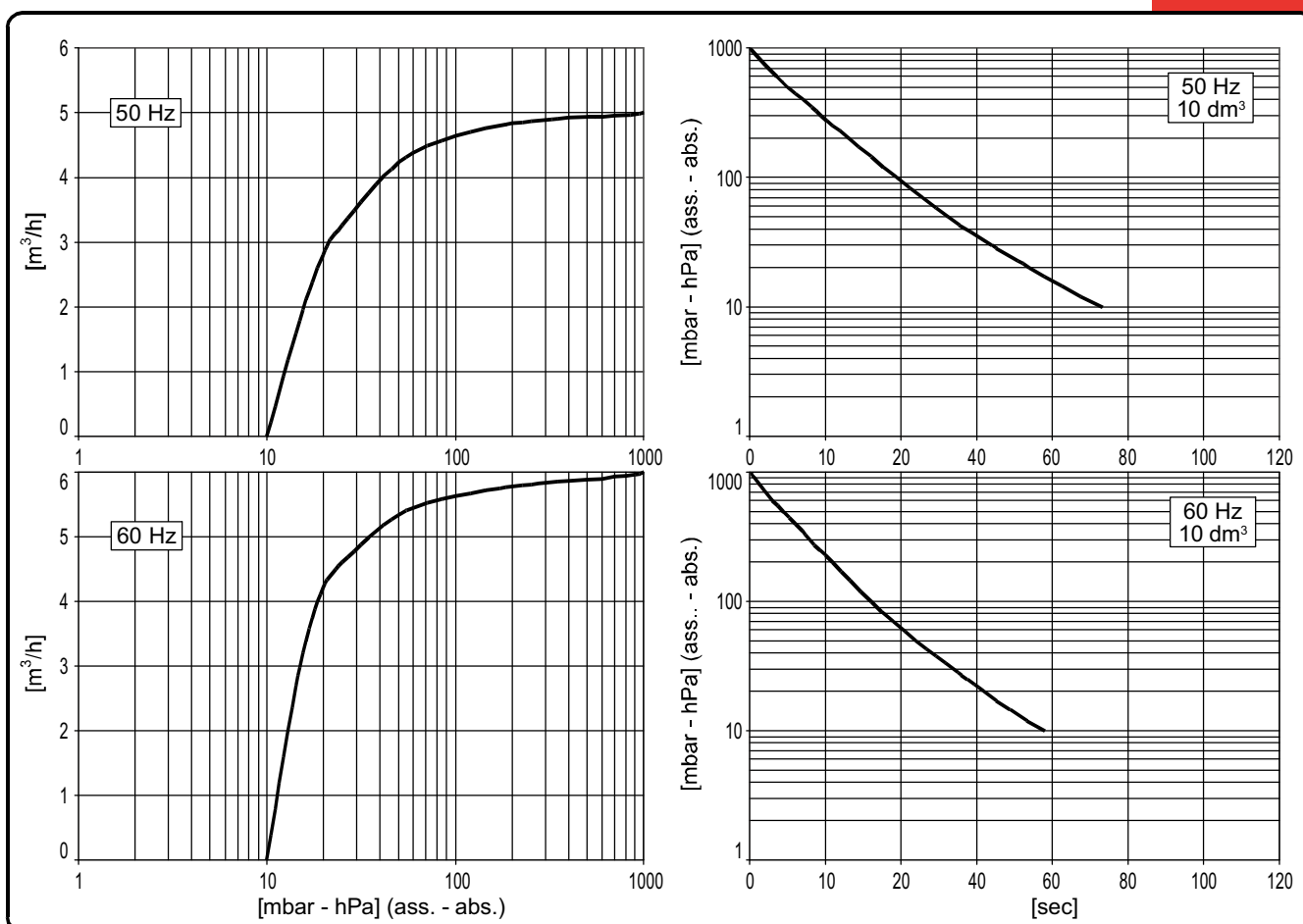
Esta serie puede ser utilizada para una aspiración continua dentro de un intervalo de presión de 400 a 10 mbar (abs.).

El modelo base contiene:

- Filtro depurador
- Filtro de aspiración
- Válvula anti-retorno del aceite
- Aceite SW 60
- Gas Ballast



Accessori principali	I	Main accessories	GB	LB.5WR
Die wichtigsten Zubehörteile	D	Accesorios principales	E	
Kit ricambi		Spare part kit		K9690029
Ersatzteil - Kit		Kit repuestos		
Filtro in aspirazione		Inlet filter		Di serie / Serienmäßig / Fitted / De serie
Ansaugfilter		Filtro de aspiración		
Raccordo tubazione		Stepped hose fitting		2103006 (Ø12)
Schlauchanschluss, saugseitig		Racord tubería		
Antivibranti		Shock mounts		4 x 1503005
Schwingungsdämpfer		Antivibrante		
Vuotometro		Vacuum gauge		9009009
Vakuummeter		Vacuometro		



Curve riferite alla pressione di aspirazione e temp. 20°C (tolleranza ±10%).

Kurve bezieht sich auf einen Eingangsdruck und einer Temperatur 20°C (toleranz ±10%).

Curves refers to inlet pressure and 20°C temp. (tolerance ±10%).

Curvas referidas a la presión de aspiración y temperatura 20°C (tolerancia ±10%).

Modello (I) Modell (D)	Model (GB) Modelo (E)	LB.5WR	
		50Hz	60Hz
Codice catalogo Artikelnummer	Catalog code Código catálogo	9690029	
Portata Saugvermögen	Inlet capacity Caudal	m³/h 5	6
Pressione finale (ass.) Enddruck (abs.)	Final pressure (abs.) Presión final (abs.)	mbar hPa 10	
Max pressione di asp. per vapore d'acqua Max. Eintrittsdruck für Wasserdampf	Max inlet pressure for water vapour Presión máx. admisible del vapor de agua	mbar hPa 30	
Max q.tà vapore d'acqua Max. Wasserdampfverträglichkeit	Max water vapour pumping rate Cantidad máx. vapor de agua	kg/h 0,11	
Potenza motore Motorleistung	Motor power Potencia motor	(1~) kW 0,25	(2~) kW 0,25
		(3~) kW 0,37	(4~) kW 0,45
Numero di giri nominali U/min	R.p.m. Número de revoluciones	1400	1700
Rumorosità (UNI EN ISO 2151) Schalldruckpegel (UNI EN ISO 2151)	Noise level (UNI EN ISO 2151) Nivel sonoro (UNI EN ISO 2151)	dB(A) 58 60	
Temperatura di funzionamento* Betriebstemperatur*	Operating temperature* Temperatura de funcionamiento*	°C 65 ÷ 70 70 ÷ 75	
Tipo olio Öltyp	Oil type Tipo aceite	SW60 (BV68)	
Carica olio Ölmenge	Oil quantity Carga aceite	MIN÷MAX dm³ 0,25	
Peso Gewicht	Weight Peso	(1~) kg [N] 14,5 [142,2]	(2~) kg [N] 12,5 [122,6]
Aspirazione pompa Saugstutzen	Pump intake Boca de aspiración	1/4"G	

(*) Temperatura ambiente 20°C

(*) Umgebungstemperatur 20°C

(*) Ambient Temperature 20°C

(*) Temperatura ambiente 20°C